



“Si Manghja!”

L'alimentation comme connexion



**PRESENTATION DU
PROJET ALIMENTAIRE TERRITORIAL (PAT)
SYNTHÈSE DU DIAGNOSTIC**



PROJET ALIMENTAIRE TERRITORIAL

Le **Projet Alimentaire Territorial** est un programme collectif qui vise à rassembler l'ensemble des acteurs du territoire sur la question de l'alimentation en mettant en œuvre des solutions concrètes pour répondre aux problématiques locales.



La mise en place de ce projet par la communauté de communes Marana Golo a pour finalité de soutenir le développement de l'agriculture et l'alimentation de manière durable en créant ainsi un **système alimentaire territorial**. Le PAT assure donc au plus grand nombre **une alimentation de qualité** et **l'approvisionnement de proximité** en renforçant le lien producteurs et consommateurs.

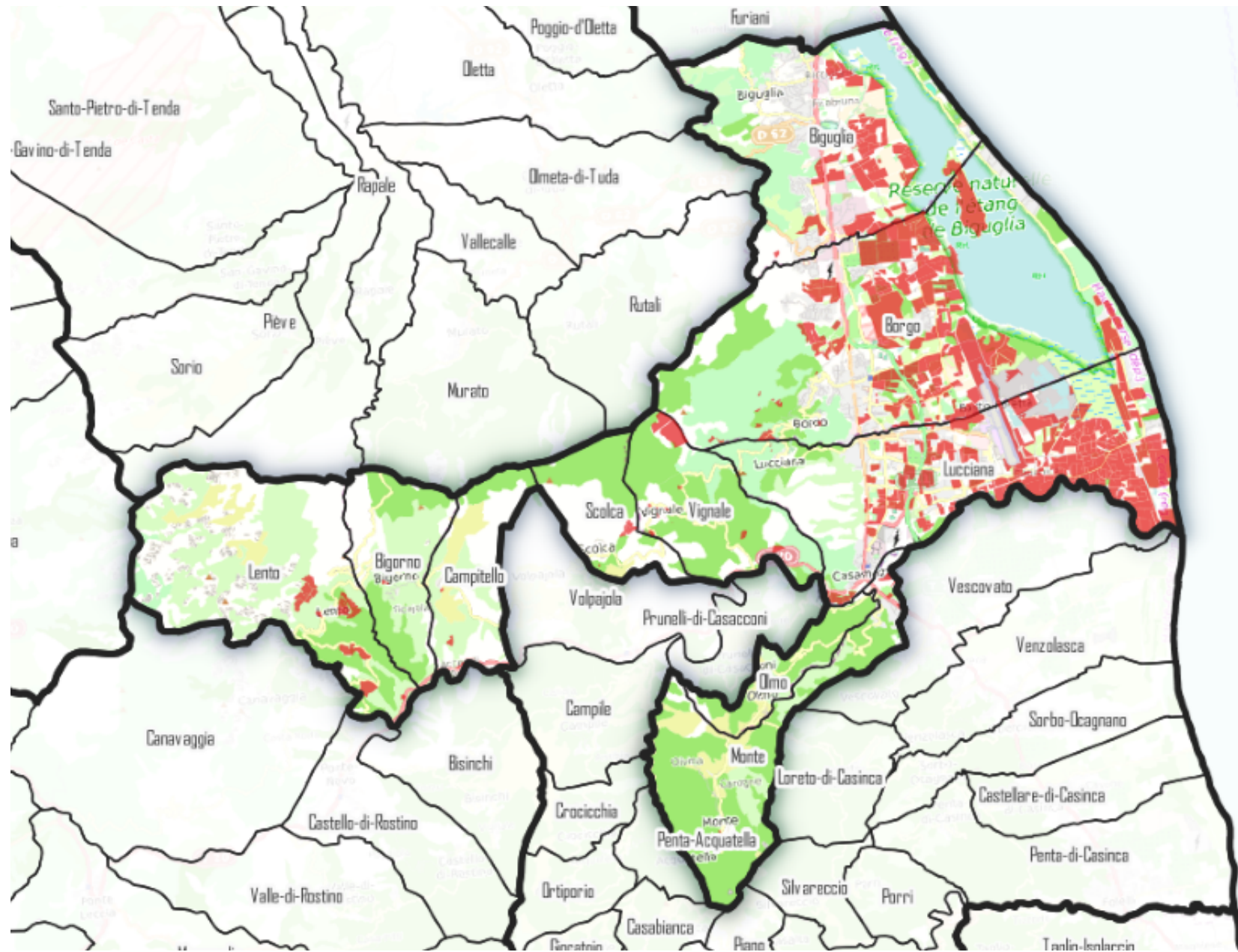
LES ACTEURS



- Société Civile
- Acteurs de l'économie sociale et solidaire
 - Agriculteurs et Producteurs
 - Collectivités territoriales
- Organismes d'appui et centres d'initiatives de recherches
 - Entreprises et coopératives de transformation, distribution et commercialisations

LE TERRITOIRE EN UN COUP D'OEIL

Carte de la communauté de commune Marana-Golo



Foncier agricole (hors estive et parcours) – Source : Registre parcellaire graphique 2020
Fond de carte : Open Street Map

UN TERRITOIRE DYNAMIQUE ET ATTRACTIF

24 000 habitant.es

La demande alimentaire des habitants est en constante augmentation, notamment sur les communes de plaine.

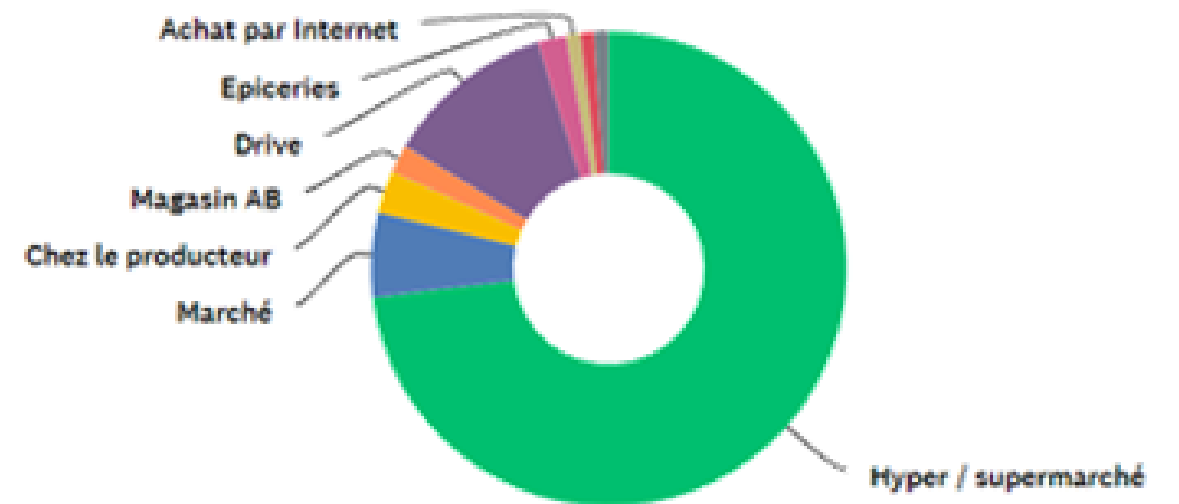
Les consommateurs sont :

- Des personnes qui résident sur le territoire
- Les personnes qui « passent » sur le territoire (navetteurs)
- Les touristes

Des achats qui ont principalement lieu en supermarché, mais une diversité de lieux consommation localement : marché, vente directe chez les producteurs, épicerie...

Quel est le premier lieu où vous faites le plus souvent vos courses alimentaires ?

Source : enquête consommateurs - Janvier 2023 - Ceresco - Marana Golo



UN PÔLE DE TRANSFORMATION AGRO-ALIMENTAIRE

- Une vingtaine de structures en activité dans le champ de la transformation alimentaire qui représentent environ 200 emplois
- Des outils de transformation orientés vers des produits à haute valeur ajoutée : transformation du lait, charcuterie, produits fins (biscuiterie) et dans le métier de traiteur.

LES CANTINES PUBLIQUES : Un lieu de consommation mais pas seulement !

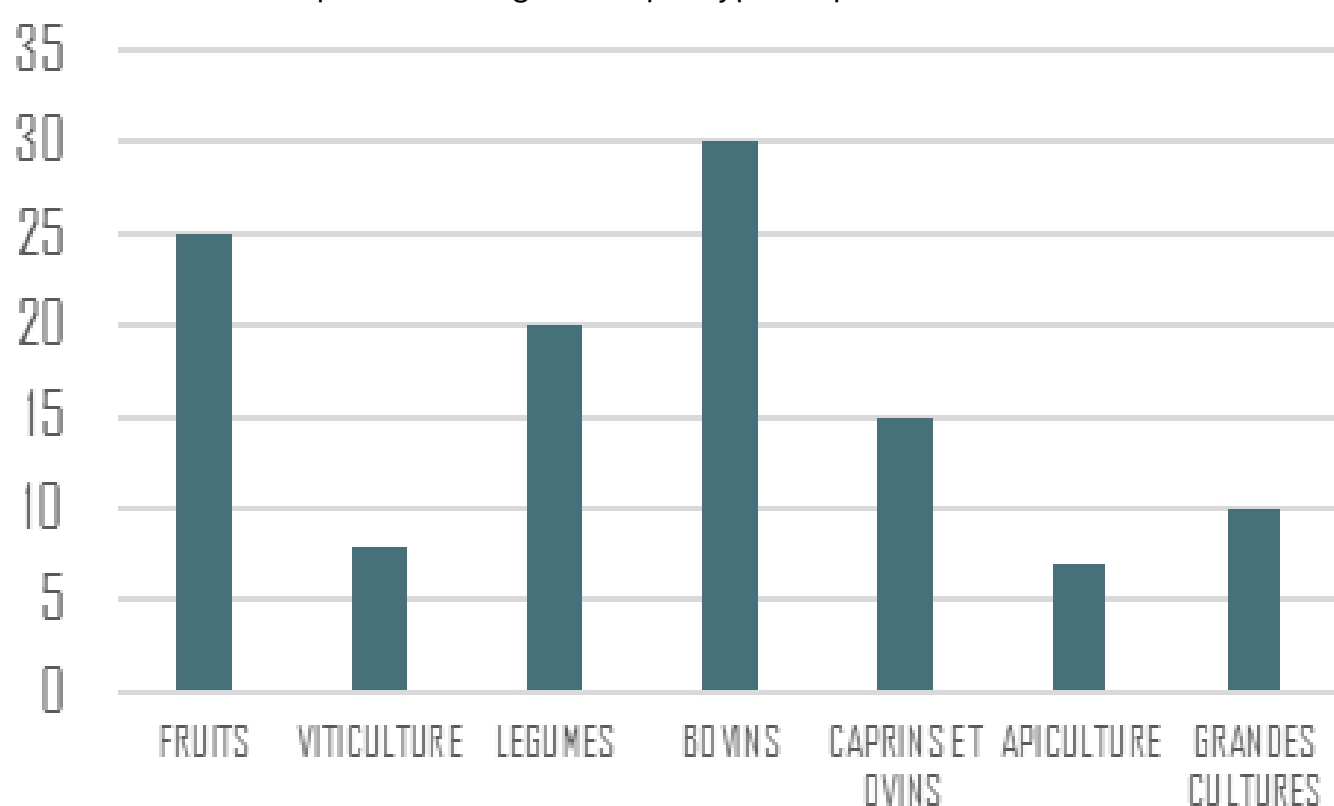
- 13 écoles primaires et maternelles / 2 collèges / 1 lycée agricole
- 510 000 repas/an

UNE AGRICULTURE TRÈS DIVERSIFIÉE

Environ 2700 ha agricoles*

120 exploitations agricoles réparties entre la plaine et les communes de montagnes

Nombre d'exploitations agricoles par type de production



UNE STRUCTURE AUTOUR DE FILIÈRES DE QUALITE

- Des filières agricoles et alimentaires à haute valeur ajoutée, génératrices d'emplois, de la production à la distribution.
- 9 signes officiels de qualité ou d'origine présents sur le territoire

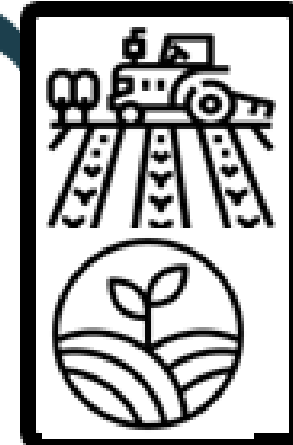


PROJET ALIMENTAIRE TERRITORIAL

LES ENJEUX DU TERRITOIRE

L'alimentation comme vecteur de lien

consommation
économique
 gastronomie
 territoire
 santé
 produits
 qualité **accès** **identité** **aliments**
 impacts diabète **alimentation**
 habitants ensemble évolution



Un patrimoine à valoriser et protéger

évolutions **particulier** **salariés** territoriale
 emplois **horrurier** **montagne**
 De **foncier** **encore** naturel
 accès **agricole** **fait** **limitant**
installation **consommation**
 familiaux **diminution** **territoire** **conservation**



Un écosystème alimentaire à faire vivre

estivale **végétales** **diversifié** touristiques
 diversité **production** **emplois**
 activités **structurées** **proximité**
valeur **filières** **origine**
 montagne **qualité agricole** **circuits**
produit **territoire** **agraire**
 localement **distribution** **piémont**

CONSTRUIRE UN PROJET ALIMENTAIRE TERRITORIAL C'EST...



Une meilleure rémunération pour les producteurs locaux en assurant des volumes et des prix garantis.



Contribuer à préserver les terres à vocation agricole de l'urbanisation.



Assurer au plus grand nombre une alimentation de qualité



Susciter la création de nouvelles filières alimentaires



Développer les liens entre producteurs et consommateurs de proximité